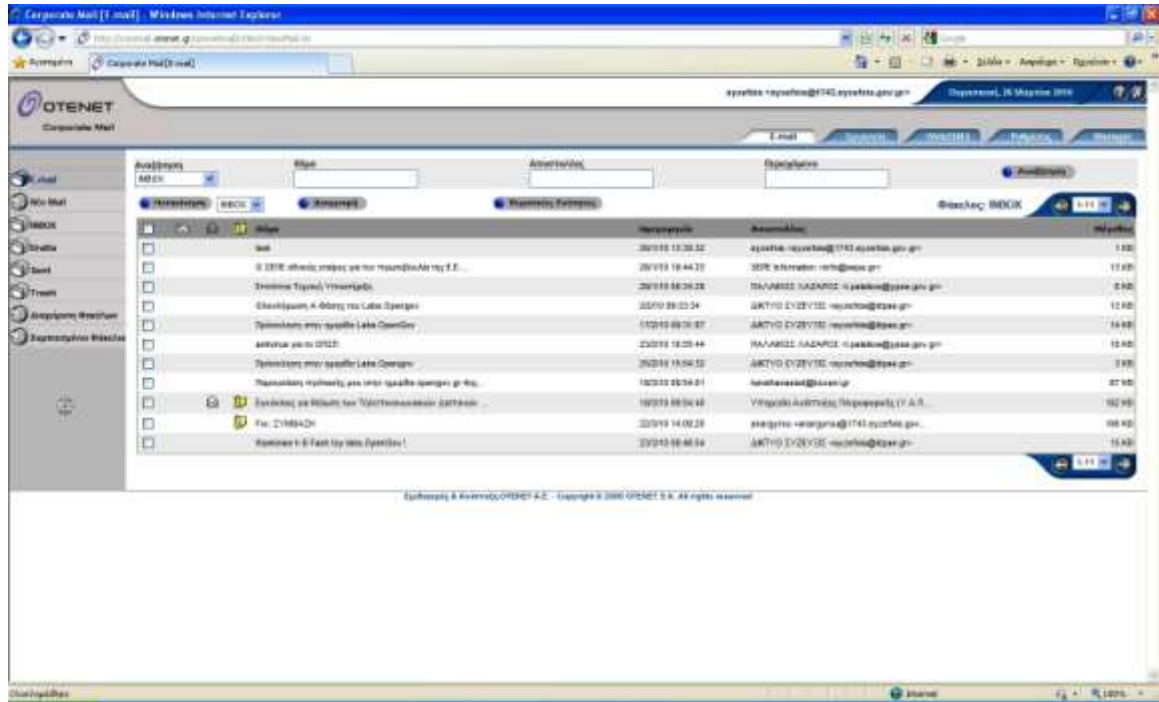
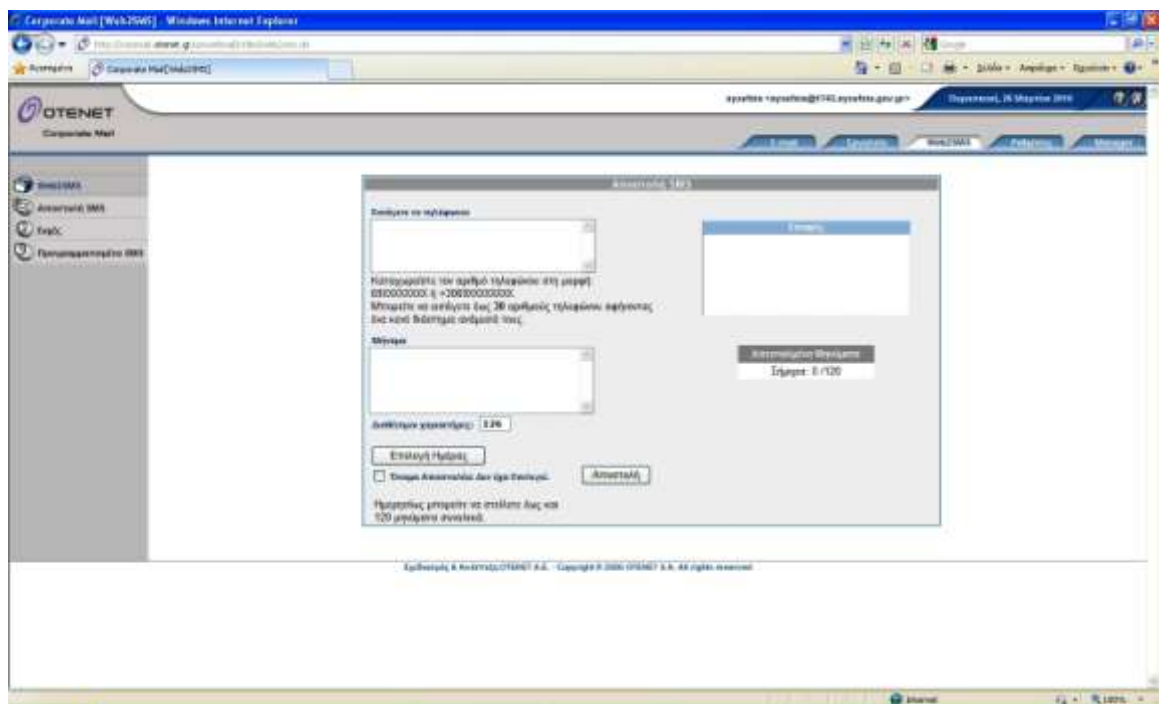


**Υπάρχει η δυνατότητα δωρεάν αποστολής μηνύματος SMS από το περιβάλλον του webmail ΣΥΖΕΥΞΙΣ ως εξής :**

Όσοι έχουν πρόσβαση στο mail ΣΥΖΕΥΞΙΣ μπορούν από το περιβάλλον του ΟΤΕ corporate mail, ως σχήμα 1, να μεταβούν στην οθόνη (σχήμα 2) κάνοντας κλικ στο φάκελο Web2SMS



Σχήμα 1



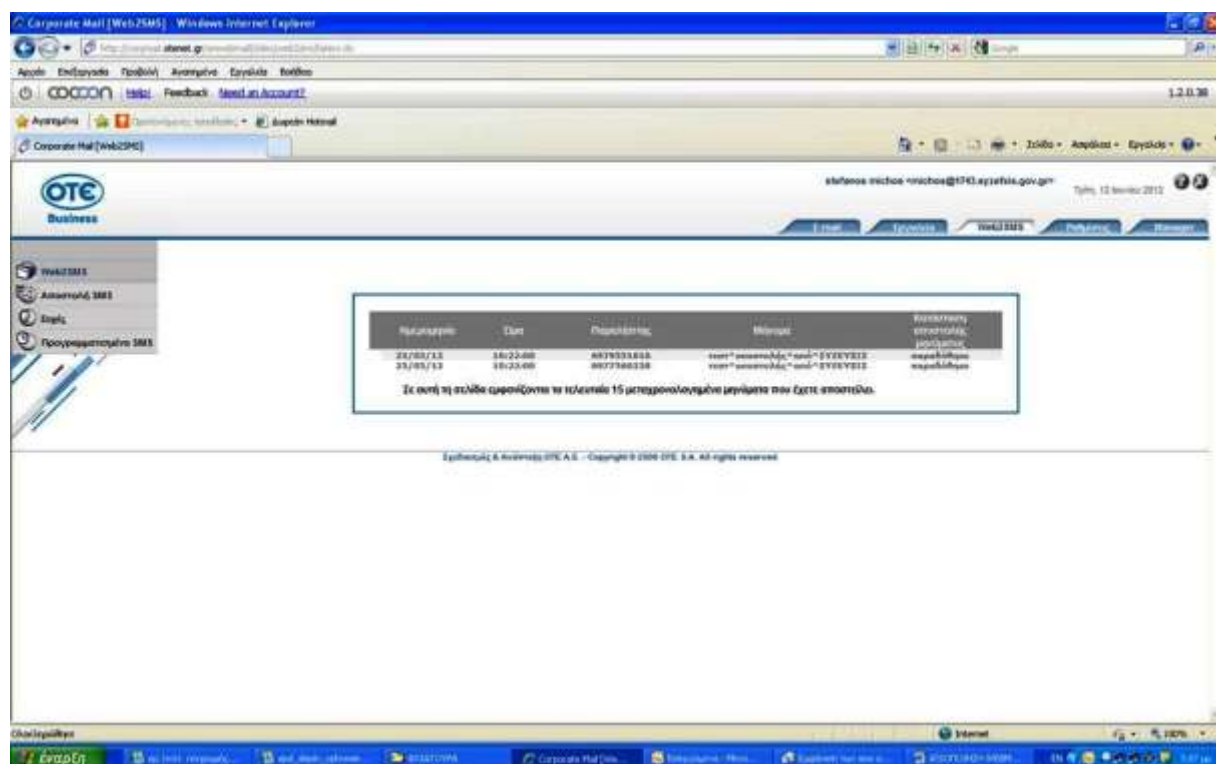
Σχήμα 2

Επιλέγοντας το “Web2SMS” έχετε τη δυνατότητα να εισάγετε ένα ή περισσότερα τηλέφωνα (μέχρι 30) ανά μήνυμα και να τα αποστείλετε γράφοντας και ένα σύντομο μήνυμα (μέχρι 128 χαρακτήρες), πετυχαίνοντας με αυτό τον τρόπο ακόμα μεγαλύτερη οικονομία.

Όπως φαίνεται στην παραπάνω εικόνα, έχετε ακόμα τη δυνατότητα να επιλέξετε και την Ημέρα Αποστολής (αν θέλετε να σταλούν σε συγκεκριμένη ημερομηνία).

Επισημαίνεται ότι στο μήνυμα που λαμβάνει ο παραλήπτης φαίνεται ως αναγνωριστικό αποστολής η ηλεκτρονική διεύθυνση (το e-mail σας) από την οποία στάλθηκε.

**είναι δυνατό να δείτε τα τελευταία 15 μηνύματα που έχετε στείλει επιλέγοντας στο κύριο Μενού “Web2SMS” και στη συνέχεια από το μενού αριστερά “Προγραμματισμένα SMS”.** Τότε θα εμφανιστεί ένας πίνακας περίπου όπως φαίνεται παρακάτω, τον οποίο μπορείτε και να εκτυπώσετε για να διατηρείτε την ιστορικότητα των μηνυμάτων SMS που στέλνετε στους ενδιαφερόμενους πολίτες.



The screenshot shows the OTE Corporate Mail (Web2SMS) interface in a Windows Internet Explorer browser. The page displays a table of sent messages with the following columns: Ημερομηνία, Ώρα, Παραλήπτης, Μήνυμα, and Πρωτογενής αποστολέας/μεταγενής παραλήπτης. Below the table, a note states: "Σε αυτή τη σελίδα εμφανίζονται τα τελευταία 15 μετατρονολογημένα μηνύματα που έχετε αποστείλει."

Ημερομηνία	Ώρα	Παραλήπτης	Μήνυμα	Πρωτογενής αποστολέας/μεταγενής παραλήπτης
22/02/13	10:23:00	867933883	κατ' αποστολή: κατ' ΟΥΣΥΕΙΣ	κατ' αποστολή: κατ' ΟΥΣΥΕΙΣ
23/02/13	10:23:00	867933883	κατ' αποστολή: κατ' ΟΥΣΥΕΙΣ	κατ' αποστολή: κατ' ΟΥΣΥΕΙΣ